



2009年9月期
決算説明会資料

2009年11月19日

横浜冷凍株式会社

I. 決算概況について

1. 2009年9月期のトピックス
2. 2009年9月期の決算サマリー
3. 事業セグメント別概要
4. 比較貸借対照表の増減
5. キャッシュ・フロー計算書
6. 2010年9月期 業績予想
7. 第三次中期経営計画の取り組み
8. 株主還元の様況

II. 資料編

ホームページリニューアルのご紹介

事業部門の組織図

冷蔵倉庫事業 資料

食品販売事業 資料

□ 株式会社アライアンスシーフーズの設立

- ・設立日 : 2009年6月25日
- ・主な事業内容:水産品及び農畜産物の加工・販売並びに輸出入等
- ・持ち株比率:当社 70%、福井中央魚市株式会社 30%

【特 徴】

北方凍魚、特に鮭鱒・カニ・魚卵の扱いに強く、欧米をメインとした原料の調達と中国、タイにある協力工場を活用し、ニーズに沿った提案型のビジネスを展開。

2. 2009年9月期の決算サマリー



□ 連結損益計算書

(単位:百万円)

	08年9月期	09年9月期	前期比		09年5月15日 公表予想値	達成率
			増減額	増減率		
売上高	125,211	111,359	△ 13,852	△ 11.1%	118,630	94%
営業利益	3,445	1,742	△ 1,702	△ 49.4%	1,865	93%
経常利益	3,671	2,041	△ 1,629	△ 44.4%	2,070	99%
当期純利益	1,886	974	△ 911	△ 48.3%	1,000	97%

□ 設備投資・減価償却(連結)

	08年9月期	09年9月期	前期比
			増減額
設備投資額	4,901	2,735	△ 2,165
減価償却費	3,117	3,184	67

3. 事業セグメント別概要



□セグメント別売上高と営業利益(連結)

(単位:百万円)

	売上高				営業利益			
	08年9月期	09年9月期	前期比		08年9月期	09年9月期	前期比	
			増減額	増減率			増減額	増減率
冷蔵倉庫事業	18,881	19,297	416	2.2%	3,338	3,621	283	8.5%
食品販売事業	106,295	92,027	△ 14,267	△ 13.4%	1,632	△ 478	△ 2,111	△ 129.3%
その他	35	33	△ 1	△ 4.0%	27	24	△ 2	△ 9.4%
合計	125,211	111,359	△ 13,852	△ 11.1%	4,998	3,167	△ 1,831	△ 36.6%

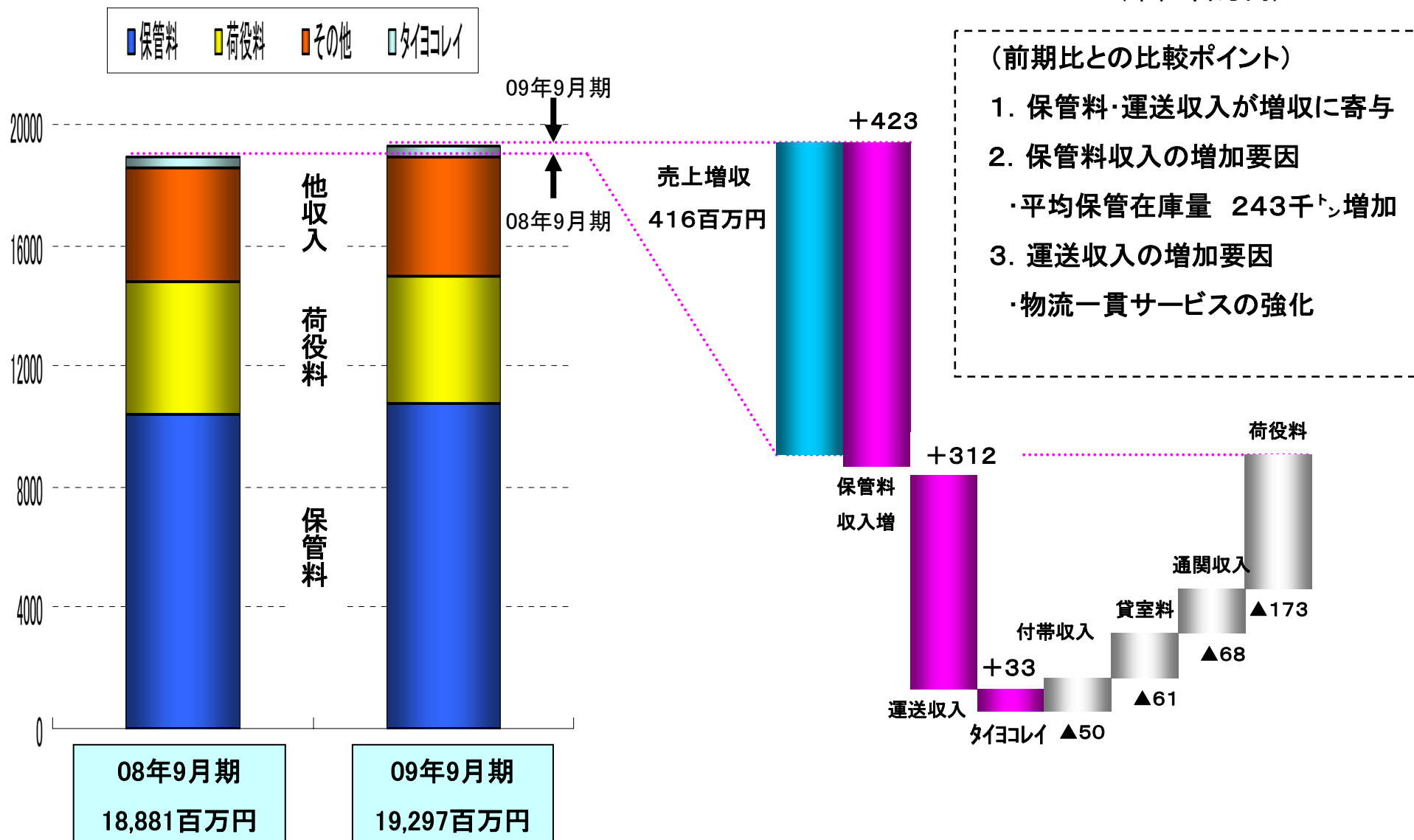
3. 事業セグメント別概要

冷蔵倉庫事業



売上高の増減要因(連結)

(単位:百万円)

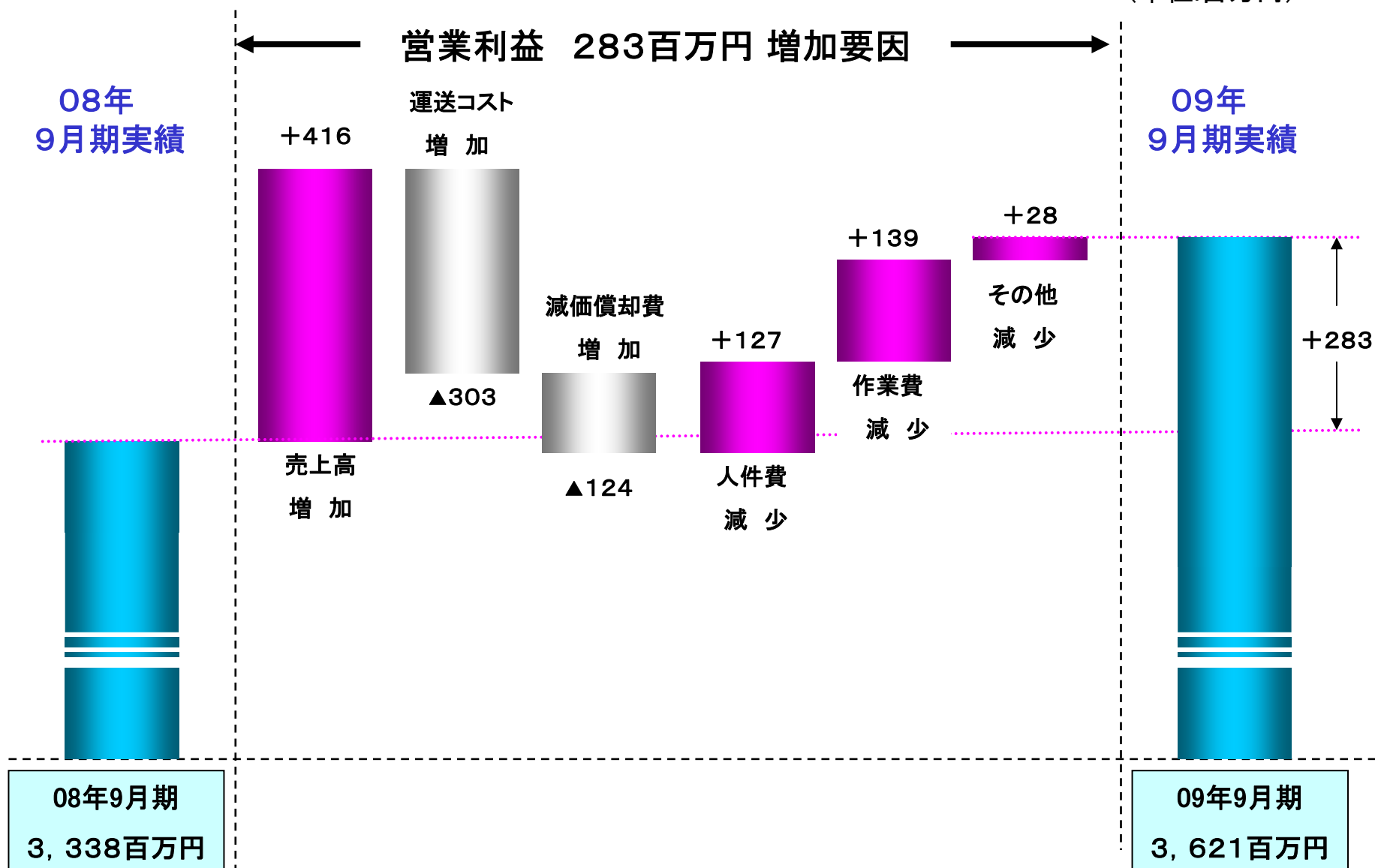


3. 事業セグメント別概要 冷蔵倉庫事業



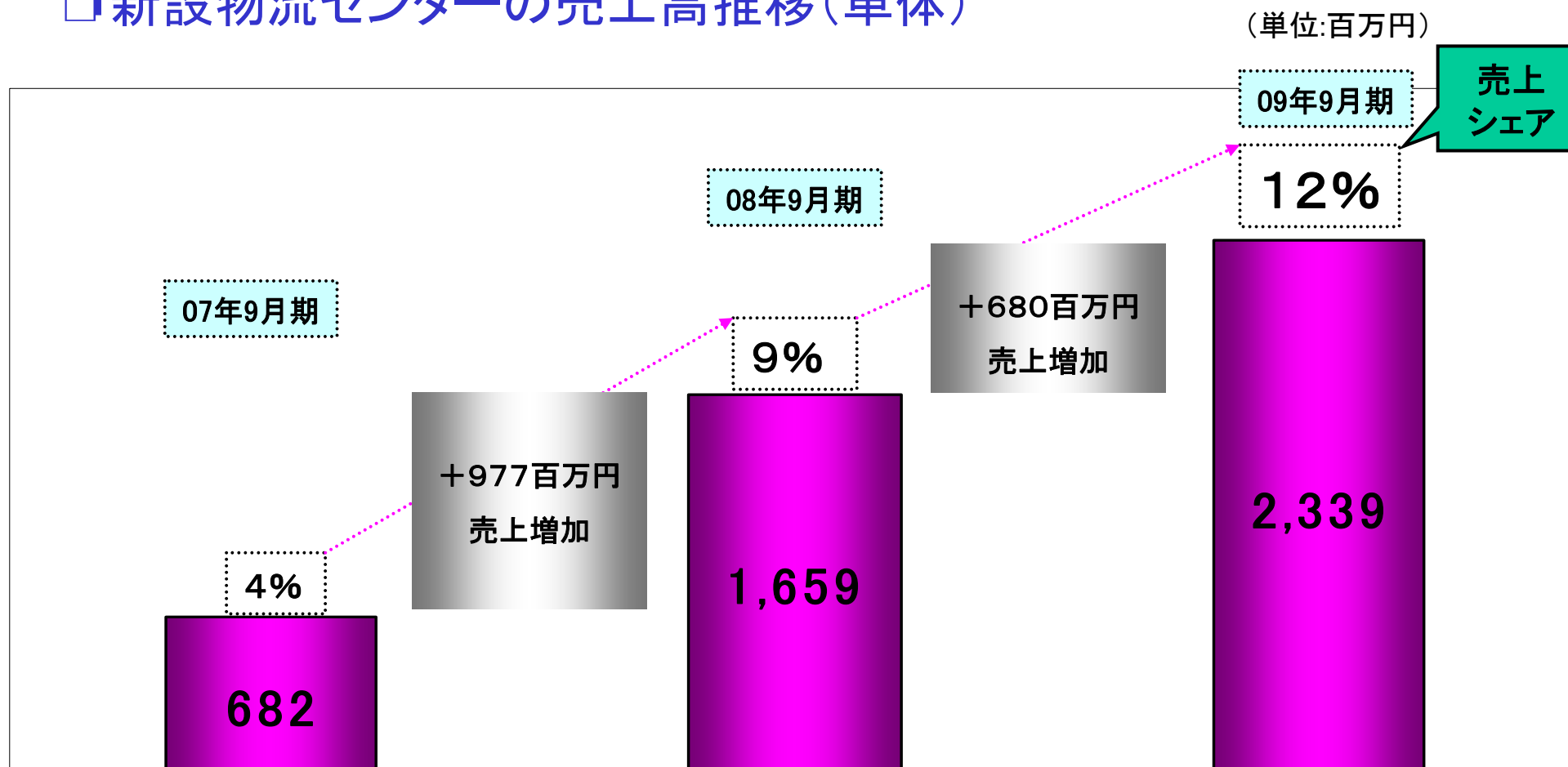
□ 営業利益の増減要因(連結)

(単位:百万円)



3. 事業セグメント別概要 冷蔵倉庫事業

□ 新設物流センターの売上高推移(単体)



新設冷蔵庫開設日

07年9月期

- 06年10月 都城物流センター
- 07年 3月 横浜物流センター
- 07年 8月 加須第二物流センター

08年9月期

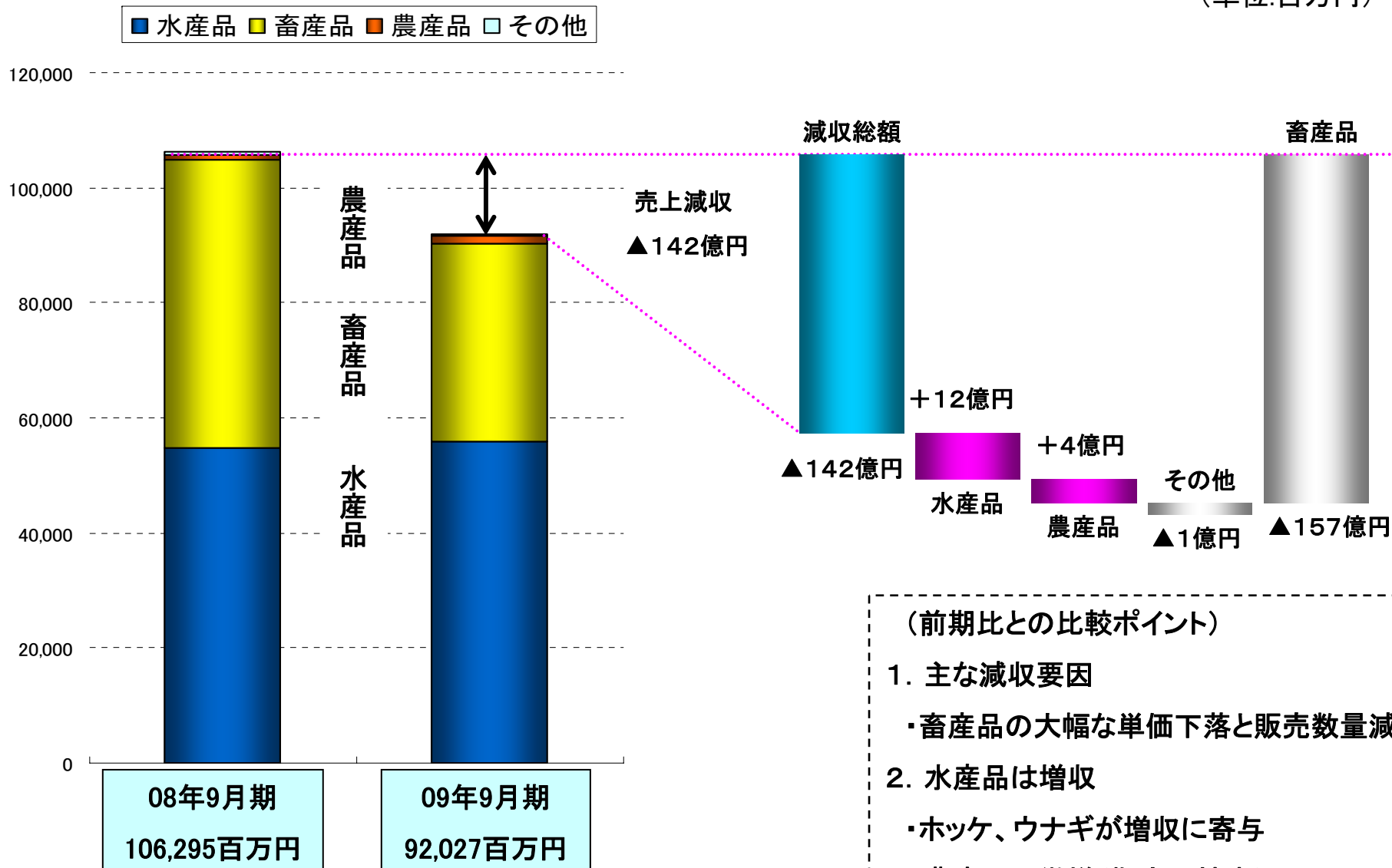
- 08年 5月 鳥栖第二物流センター
- 08年 7月 十勝第二物流センター

3. 事業セグメント別概要 食品販売事業



売上高の増減要因(連結)

(単位:百万円)



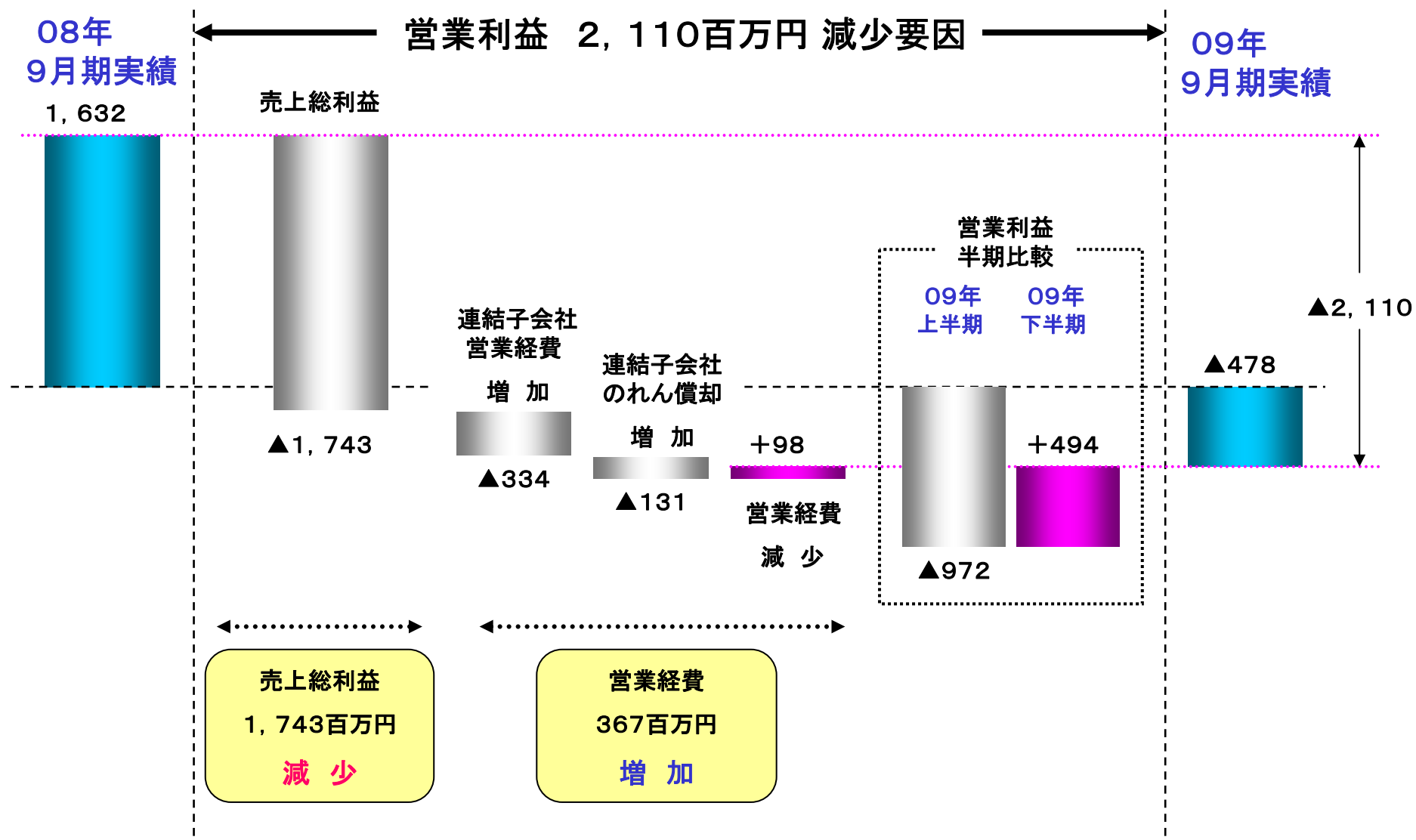
- (前期比との比較ポイント)
- 主な減収要因
 - 畜産品の大幅な単価下落と販売数量減
 - 水産品は増収
 - ホッケ、ウナギが増収に寄与
 - 農産品の微増(拠点の拡充)

3. 事業セグメント別概要 食品販売事業



□ 営業利益の増減要因(連結)

(単位:百万円)



4. 比較貸借対照表の増減(連結)



(単位:百万円)

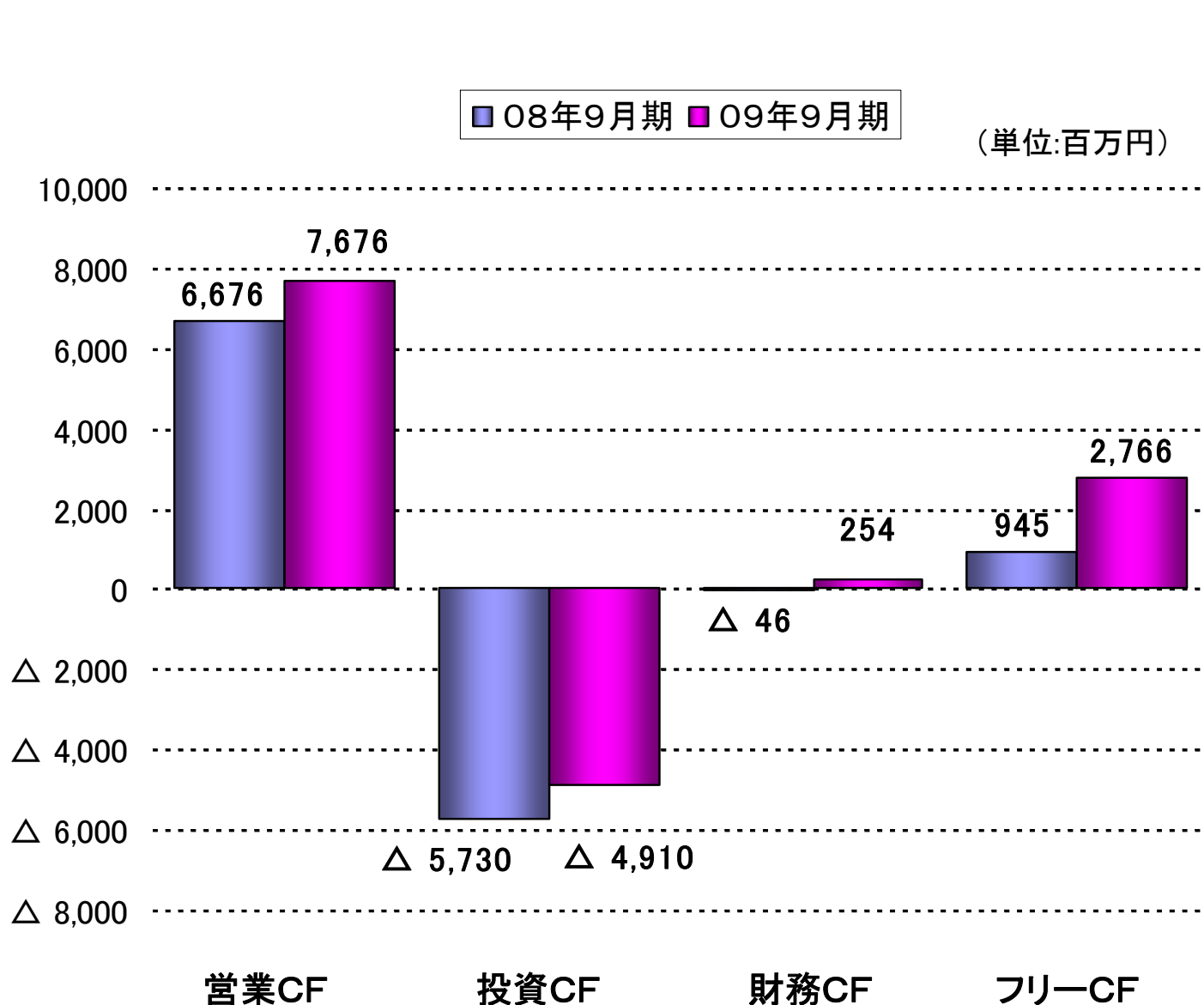
	08年9月期	09年9月期	前期比 増減	
流動資産	24,868	25,571	702	①
現金預金	2,275	5,305	3,029	
売掛債権	15,133	14,003	△ 1,129	
商品	6,907	5,806	△ 1,100	
固定資産	51,609	53,678	2,068	②
有形固定資産	45,467	44,933	△ 534	
投資等	4,479	5,703	1,223	
総資産	76,478	79,249	2,771	
流動負債	19,693	14,819	△ 4,874	③
買掛債務	10,259	8,727	△ 1,531	
短期借入金	5,450	900	△ 4,550	
固定負債	911	8,876	7,965	④
純資産	55,873	55,553	△ 319	
負債、及び純資産合計	76,478	79,249	2,771	

《主要増減》

①流動資産	
・売掛債権減	11億円
・商品減	11億円
②固定資産	
・有形固定資産減	5億円
・のれん増	14億円
・投資等増	12億円
③流動負債	
・仕入債務減	15億円
・短期借入金減	45億円
・一年以内返済	
長期借入金増	11億円
・一年以内償還	
社債増	3億円
④固定負債	
・長期借入金増	74億円
・社債増	4億円

※億未満切捨て

5. キャッシュ・フロー計算書(連結)



《 CFの主な要因等 》

□ 現金及び現金同等物	
・前期比	30億円増
□ フリーCF	
・前期比	18億円増
□ 営業CF	
・当期純利益	18億円
・減価償却費	31億円
・売掛債権減	17億円
・仕入債務減	21億円
・法人税等	9億円
・たな卸資産減	33億円
□ 投資CF	
・有形固定資産取得	28億円
・子会社株式の取得	19億円
□ 財務CF	
・借入金純増	15億円
・配当金等支払	10億円

※億未満切捨て

6. 2010年9月期業績予想



□ 連結業績予想

(単位:百万円)

	09年9月期	10年9月期 予想	前期比	
			増減	増減率
売上高	111,359	140,800	29,440	26.4%
営業利益	1,742	3,880	2,137	122.7%
(営業利益率)	1.6%	2.8%	1.2P	
経常利益	2,041	3,985	1,943	95.2%
(経常利益率)	1.8%	2.8%	1.0P	
当期純利益	974	1,990	1,015	104.2%
減価償却費	3,184	3,134	△ 50	△ 1.6%

6. 2010年9月期業績予想



□セグメント別業績予想(連結)

(単位:百万円)

	売上高				営業利益			
	09年9月期	10年9月期 予想	前期比		09年9月期	10年9月期 予想	前期比	
			増減	増減率			増減	増減率
冷蔵倉庫事業	19,297	20,330	1,032	5.3%	3,621	3,927	305	8.4%
食品販売事業	92,027	120,470	28,442	30.9%	△ 478	1,779	2,257	
その他	33	0	△ 33		24	0	△ 24	
合計	111,359	140,800	29,440	26.4%	3,167	5,706	2,538	80.2%

7. 第三次中期計画の取り組み

冷蔵事業部門

エリア戦略
の強化

物流機能
の拡充

投資による
サービス品質
の向上

多彩な物流サービスの
積極展開

第64期
2011年

売上目標 1,305億円
企業価値の向上

※単体

食品販売部門

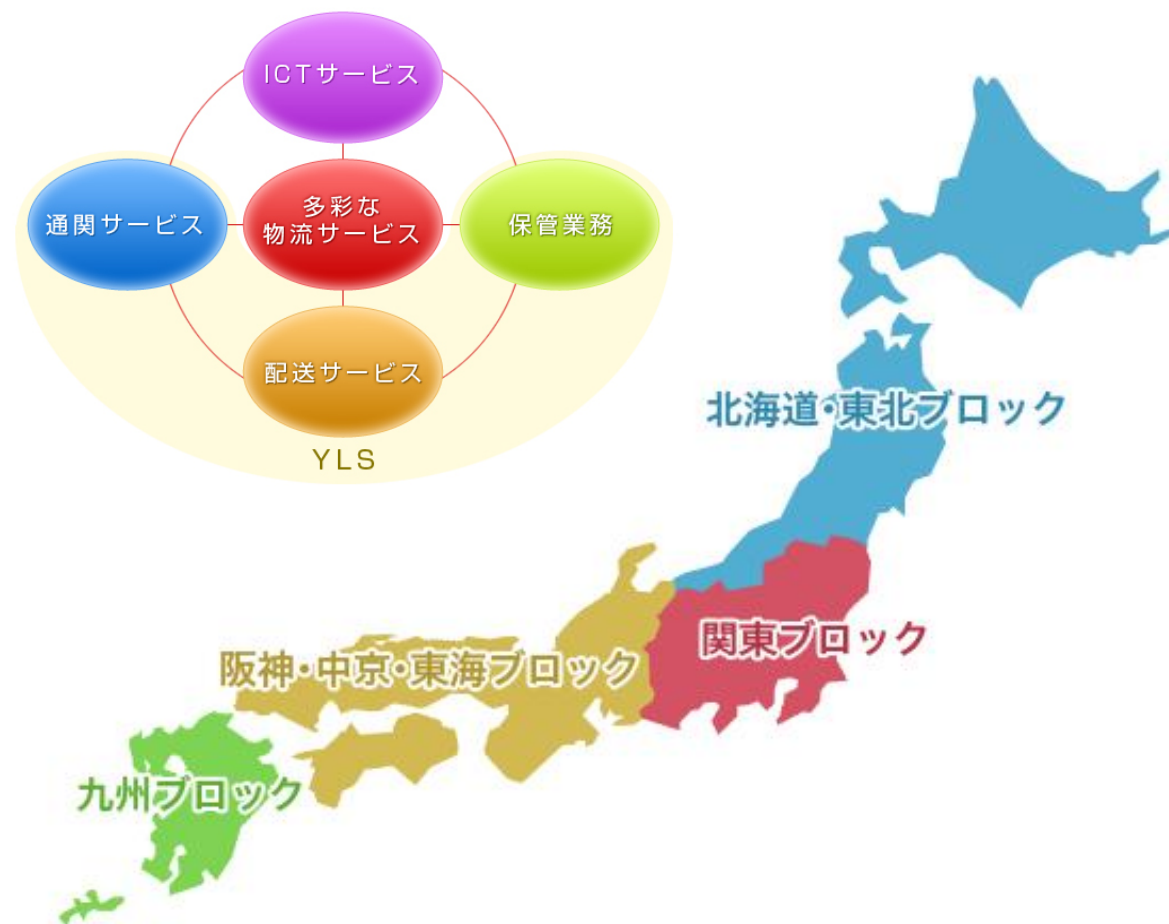
商品調達力
の強化

販売体制
の強化

収益力
の強化

原料サプライヤーとしての
機能向上

多彩な物流サービスの積極展開



エリア戦略の強化

- ブロック単位による営業推進体制の強化
- エリア特性に合致したサービスの提供

物流機能の拡充

- 運送・通関サービス体制の構築
- 配送網の構築

投資によるサービス品質の向上

- リニューアルによる設備の高度化
- 重点地区への設備投資

原料サプライヤーとしての機能向上

商品調達力の強化

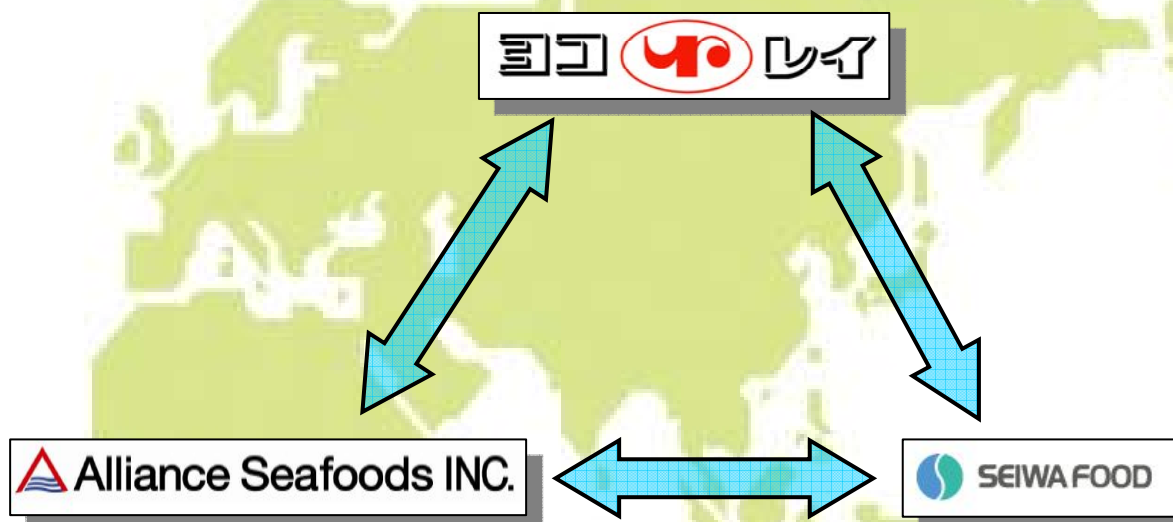
- ニーズに対応した商材の増強
- 海外駐在員事務所の設置

販売体制の強化

- 地域別・カテゴリー別の事業部を設置
- グループ会社との連携

収益力の強化

- 商材別リーダー設置による一元管理
- 輸出入取引の拡大

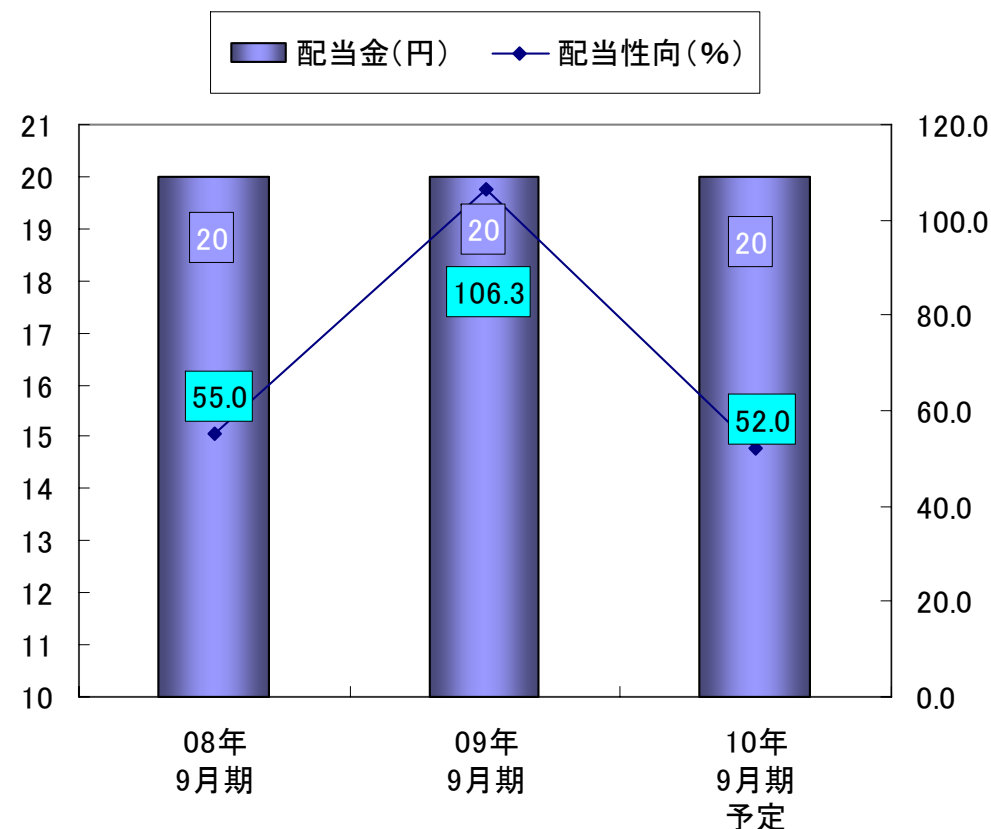


8. 株主還元の様況

□ 配当金・配当性向の推移

(単位:百万円)

	1株当たりの配当金		
	08年9月期	09年9月期	10年9月期 予定
中間	9.0円	10.0円	10.0円
期末	※ 11.0円	10.0円	10.0円
合計	20.0円	20.0円	20.0円



(※創立60周年記念配当金2円を含む)

資料編

2009年9月期

2009年11月19日

□10月よりわかりやすいコーポレートサイトへ



- グラフで見る財務ハイライト
- タイムリーなIR情報の提供
- 株主様向け情報の充実

採用情報の充実



わかりやすくなった「ヨコレイの紹介」

事業概要

新しい「美味しさ」「便利さ」「楽しさ」を支える食流ネットワークカンパニー

当社は、創業以来、冷蔵倉庫事業と食品販売事業を通じて食生活の安定・安全・安心に貢献してきました。今後もお客様に充実したサービスを提供していきます。



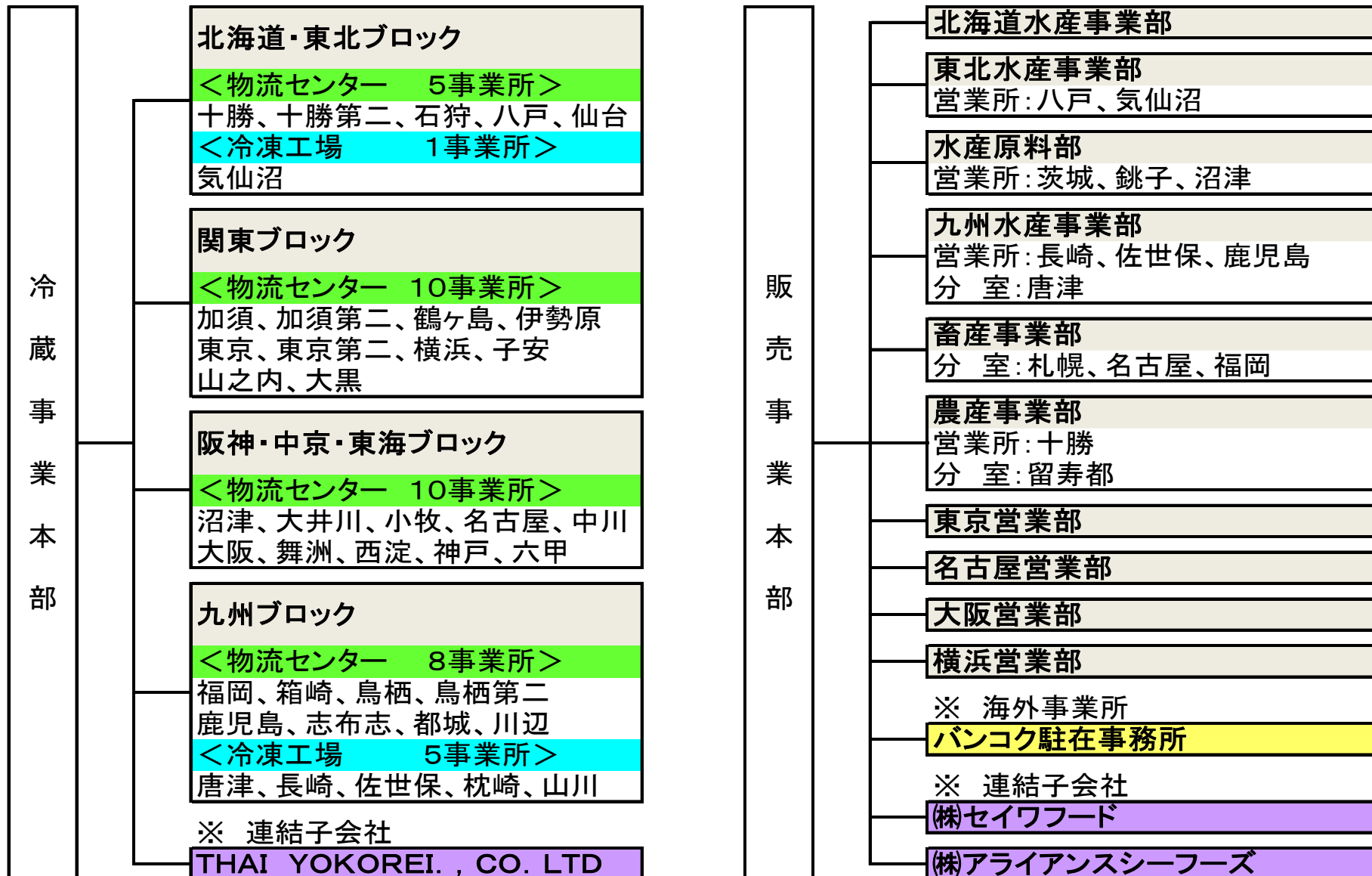
冷蔵倉庫事業

ネットワークを活かした物流一貫システムを強化し、多彩な物流サービスを積極展開していきます。



食品販売事業

原料サプライヤーとしての機能を向上させて、安全で美味しく豊かな食品を皆様にお届けしていきます。



□ 業界比較: 品目別入庫(単体)

対象: 社外 (単位:千トン)

		08年9月期	09年9月期	前期比	
				増減	増減率
水産品	ヨコレイ	309	268	△ 41	△13.3%
	日冷倉12都市	2,504	2,433	△ 71	△2.8%
	当社シェア	12.3%	11.0%	△1.3P	
畜産品	ヨコレイ	262	261	△ 1	△0.4%
	日冷倉12都市	3,737	3,684	△ 53	△1.4%
	当社シェア	7.0%	7.1%	0.1P	
農産品	ヨコレイ	218	198	△ 20	△9.2%
	日冷倉12都市	1,375	1,212	△ 163	△11.9%
	当社シェア	15.9%	16.3%	0.4P	
冷凍食品他	ヨコレイ	209	256	47	22.5%
	日冷倉12都市	3,282	3,281	△ 1	△0.0%
	当社シェア	6.4%	7.8%	1.4P	
合計	ヨコレイ	999	986	△ 13	△1.3%
	日冷倉12都市	10,900	10,611	△ 289	△2.7%
	当社シェア	9.2%	9.3%	0.1P	

□ 業界比較：品目別の月末在庫累計(単体)

対象：社外（単位：千トン）

		08年9月期	09年9月期	前期比	
				増減	増減率
水産品	ヨコレイ	1,149	1,076	△ 73	△6.4%
	日冷倉12都市	7,677	7,719	42	0.5%
	当社シェア	15.0%	13.9%	△1.1P	
畜産品	ヨコレイ	516	647	131	25.4%
	日冷倉12都市	6,560	7,672	1112	17.0%
	当社シェア	7.9%	8.4%	0.5P	
農産品	ヨコレイ	677	787	110	16.2%
	日冷倉12都市	3,442	3,476	34	1.0%
	当社シェア	19.7%	22.6%	2.9P	
冷凍食品他	ヨコレイ	311	378	67	21.5%
	日冷倉12都市	3,384	3,640	256	7.6%
	当社シェア	9.2%	10.4%	1.2P	
合計	ヨコレイ	2,654	2,890	236	8.9%
	日冷倉12都市	21,064	22,508	1,444	6.9%
	当社シェア	12.6%	12.8%	0.2P	

□主要品目別入庫(単体)

対象:社外 (単位:トン)

品目別	07年9月期	08年9月期	09年9月期	前期比	
				増減	増減率
水産品	310,552	309,706	268,820	△ 40,886	△13.2%
(海老)	48,036	45,282	36,832	△ 8,450	△18.7%
(さば)	20,843	22,777	19,075	△ 3,702	△16.3%
(いか)	17,564	16,502	14,177	△ 2,325	△14.1%
(さけ)	22,289	15,165	17,075	1,910	12.6%
(あじ)	12,144	13,313	12,853	△ 460	△3.5%
農産品	217,233	218,302	198,814	△ 19,488	△8.9%
(果汁)	33,147	29,003	26,608	△ 2,395	△8.3%
(さつまいも)	25,951	23,436	24,998	1,562	6.7%
畜産品	249,399	262,567	261,922	△ 645	△0.2%
(ポーク)	75,058	86,725	98,330	11,605	13.4%
(チキン)	49,237	54,387	59,797	5,410	9.9%
(ビーフ)	24,650	23,228	25,942	2,714	11.7%
冷凍食品他	182,485	209,141	256,858	47,717	22.8%
合計	959,671	999,717	986,416	△ 13,301	△1.3%

□主要品目別売上数量・金額・単価(単体)

(単位:数量トン、金額 百万円、単価 円)

	08年9月期			09年9月期			前期比		
	数量	金額	単価	数量	金額	単価	数量	金額	単価
ポーク	83,799	36,435	435	63,562	24,587	387	△ 20,237	△ 11,848	△ 48
チキン	20,329	7,525	370	19,070	5,339	280	△ 1,259	△ 2,186	△ 90
ビーフ	8,743	5,382	616	7,397	3,749	507	△ 1,346	△ 1,633	△ 109
エビ	12,652	13,207	1,044	10,556	9,849	933	△ 2,096	△ 3,358	△ 111
サバ	37,465	7,722	206	33,566	6,681	199	△ 3,899	△ 1,041	△ 7
イカ	21,576	4,714	218	20,673	4,490	217	△ 903	△ 227	△ 1
ホタテ	3,758	4,343	1,156	4,334	4,434	1,023	576	91	△ 133
サケ	13,170	3,804	289	9,303	3,458	372	△ 3,867	346	83
ホッケ	11,509	2,341	203	17,672	4,010	227	6,163	1,669	24
カニ	1,249	2,110	1,690	925	1,377	1,489	△ 324	△ 733	△ 201

A large empty rectangular area with a dotted border, intended for notes or a drawing.

本資料に関する注意事項

本資料に記載されている内容は種々の前提に基づいたものであり、
将来の数値等に関する記載については、
不確実な要素を含んだものをご理解下さい。

お問い合わせ先

経営管理部 部長

岩田 修自

TEL :045-326-1010

E-mail :Shuji.Iwata@yokorei.co.jp

URL :<http://www.yokorei.co.jp/>